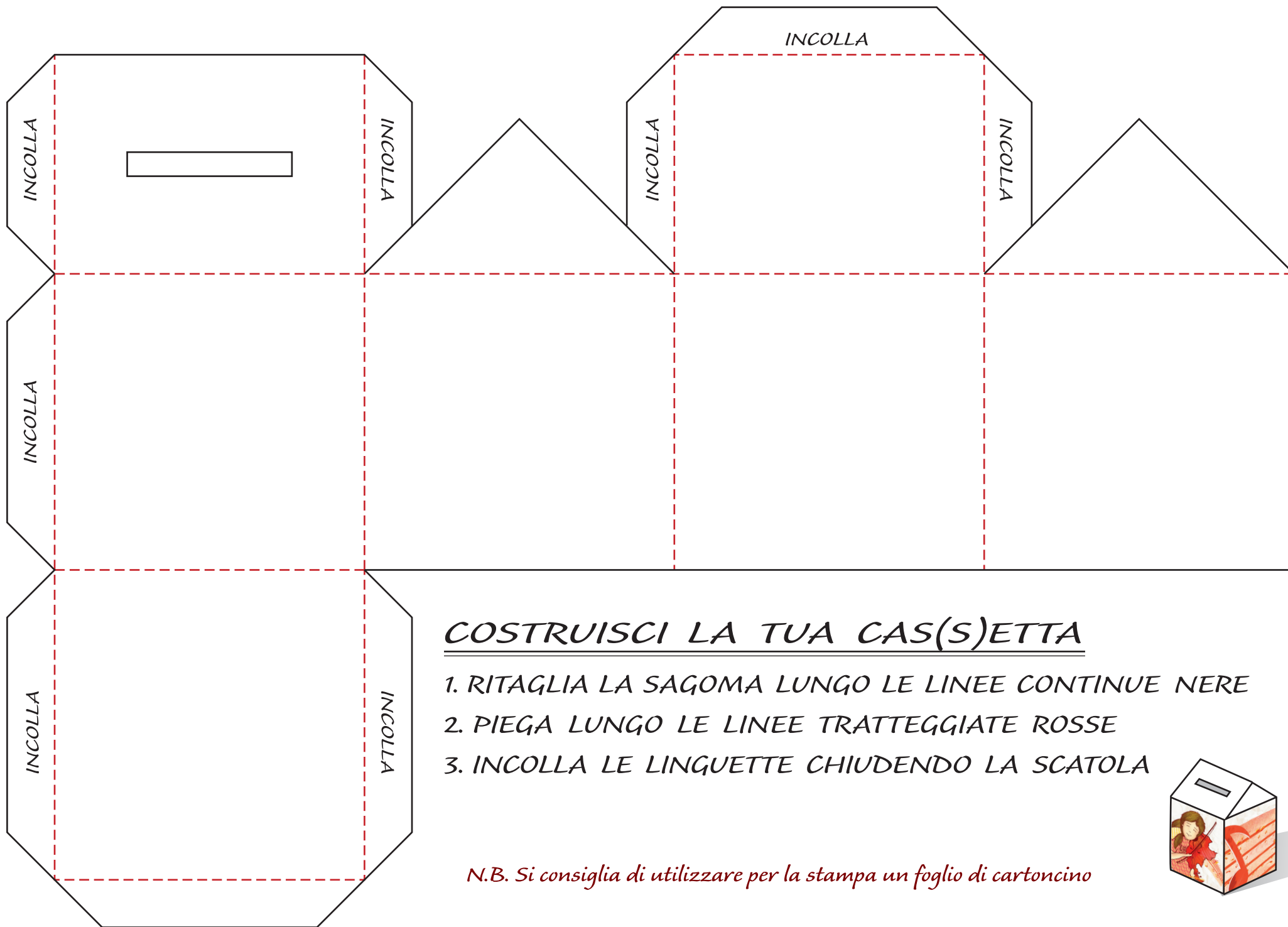


MISSI
vicenza

DOnare
SOLidarietà





COSTRUISCI LA TUA CAS(S)ETTA

1. RITAGLIA LA SAGOMA LUNGO LE LINEE CONTINUE NERE
2. PIEGA LUNGO LE LINEE TRATTEGGIATE ROSSE
3. INCOLLA LE LINGUETTE CHIUDENDO LA SCATOLA

N.B. Si consiglia di utilizzare per la stampa un foglio di cartoncino

